

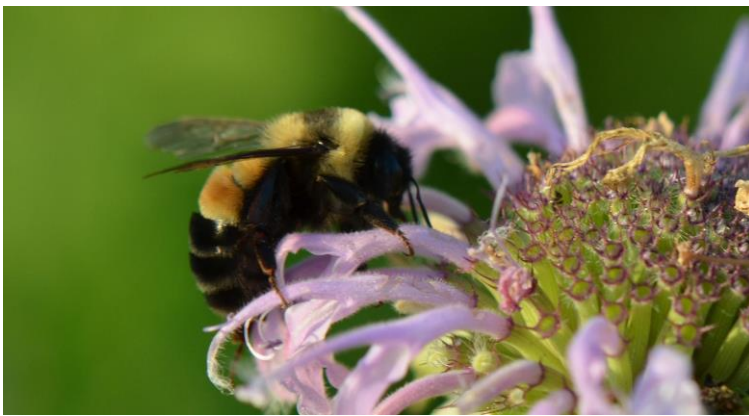
Abejorro *Bombus affinis*



Bombus affinis

Identificación

Los abejorros *Bombus affinis* tienen un parche de color óxido (marrón o naranja) en la segunda parte del abdomen. La parte posterior del segundo segmento de su abdomen tiene pelo completamente amarillo, y el tercero y todos los segmentos anteriores del abdomen están cubiertos de pelo negro. También se pueden identificar por los pelos amarillos en el tórax con un área en forma de T de pelos negros, con la parte superior de la T estirándose entre las alas, y una línea delgada que se extiende por la mitad hacia la parte posterior de el tórax. El tamaño es variable dentro de las especies de abejorros, pero este abejorro es generalmente más grande y más robusto que el abejorro medio negro. El abejorro *Bombus affinis* está catalogado como en peligro de extinción en los Estados Unidos y Canadá.



Fotografía por: [USFWS Midwest Region](#)/Flickr

Consejos de observación

El área de distribución del abejorro *Bombus affinis* se extiende desde el este de Canadá hasta la costa este de los Estados Unidos y partes de la parte superior del Medio Oeste. Gran parte de su hábitat de praderas y pastizales se ha perdido, degradado o fragmentado. A menudo se encuentran cerca o dentro de bosques, parques urbanos, jardines y en las proximidades de la agricultura intensiva de cultivos en hileras. El abejorro *Bombus affinis* emerge a

principios de la primavera y es una de las últimas especies de abejorros en hibernar. Puede compartir sus avistamientos de abejorros a través de [Bumble Bee Watch](#).

Dato interesante

Estas abejas son únicas entre otros abejorros norteamericanos en que el patrón de color de la reina difiere del de las abejorros obreros de la colonia. La reina abejorro *Bombus affinis* no tiene un parche de color óxido.

Hábitat ideal

El abejorro *Bombus affinis* prefiere pastizales, praderas de pastos altos, bosques y pantanos donde abundan las plantas con flores, los sitios de anidación y los sitios de hibernación. Recientemente, se han encontrado abejorros en paisajes agrícolas y parques y jardines residenciales. Los sitios de anidación consisten en madrigueras de roedores subterráneas y abandonadas o grupos de pastos. Los abejorros se alimentan del néctar y el polen de las plantas alimenticias, incluidas las shepherdias, las bayas de búfalo de Canadá, las mentas, las escobillas, los girasoles, las madreselvas, las monardas, los árboles y arbustos de prunus y los solidagos. Necesitan un suministro constante y diverso de flores que florecen a lo largo de la vida de la colonia, de abril a septiembre. Se requiere suelo inalterado para las abejorros reinas que hibernan.



Mapa del hábitat proporcionado por International Union for Conservation of Nature

Actividades de manejo que benefician a las especies - Mejores prácticas de manejo (BMP)

Mantenga o plante abundantes flores silvestres nativas productoras de néctar y polen es una de las mejores formas de apoyar a las poblaciones de abejorros nativos, especialmente al abejorro *Bombus affinis*. [Plantas autóctonas](#) que se pueden plantar en huertos familiares para abejorros *Bombus affinis* incluyen altramuces, ásteres, *Physocarpus*, y monardas. Mantenga intactos los pastizales, praderas de pastos altos y bosques.

Actividades de manejo que deben evitarse

Evite el uso de pesticidas o herbicidas en o cerca del hábitat del abejorro *Bombus affinis*, ya que eso podría afectar a la abeja y sus plantas alimenticias. Evite la fragmentación del hábitat y el monocultivo en áreas de hábitat conocido de abejorros *Bombus affinis*.

Otras especies que se benefician de un manejo similar del hábitat

Otras especies que pueden beneficiarse del manejo del hábitat para el abejorro *Bombus affinis* incluyen otras especies norteamericanas de abejorros, otros polinizadores, plantas de néctar y especies que se alimentan de néctar.

Otros recursos

International Union for Conservation of Nature (IUCN). 2019. Lista Roja de Especies Amenazadas de la UICN. Versión 2019-3. [abejorro *Bombus affinis*](#)

NatureServe Explorer. 2019. NatureServe Explorer: una enciclopedia en línea de la vida [aplicación web]. Versión 7.1. NatureServe, Arlington, Virginia. [abejorro *Bombus affinis*](#)

University of Minnesota. 2021. Bee Lab. [Identificación del abejorro *Bombus affinis*](#)

Servicio de Pesca y Vida Silvestre de EE. UU. 2019. [Hoja informativa abejorro \(*Bombus affinis*\)](#)

Bumble Bee Watch. 2020. Ciencia comunitaria para rastrear y conservar los abejorros de América del Norte. [Registra un avistamiento.](#)